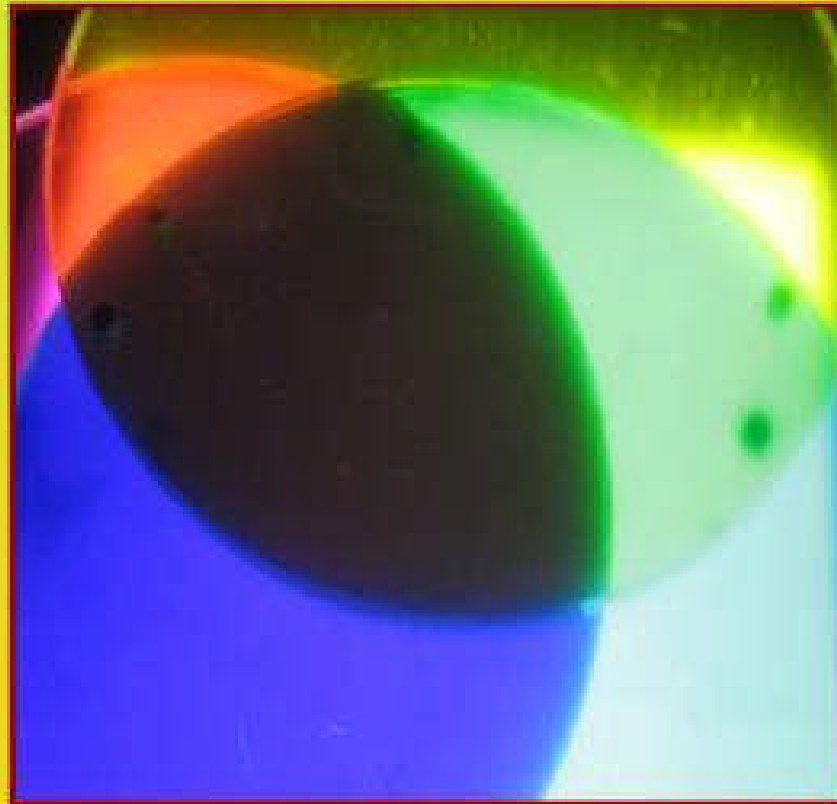


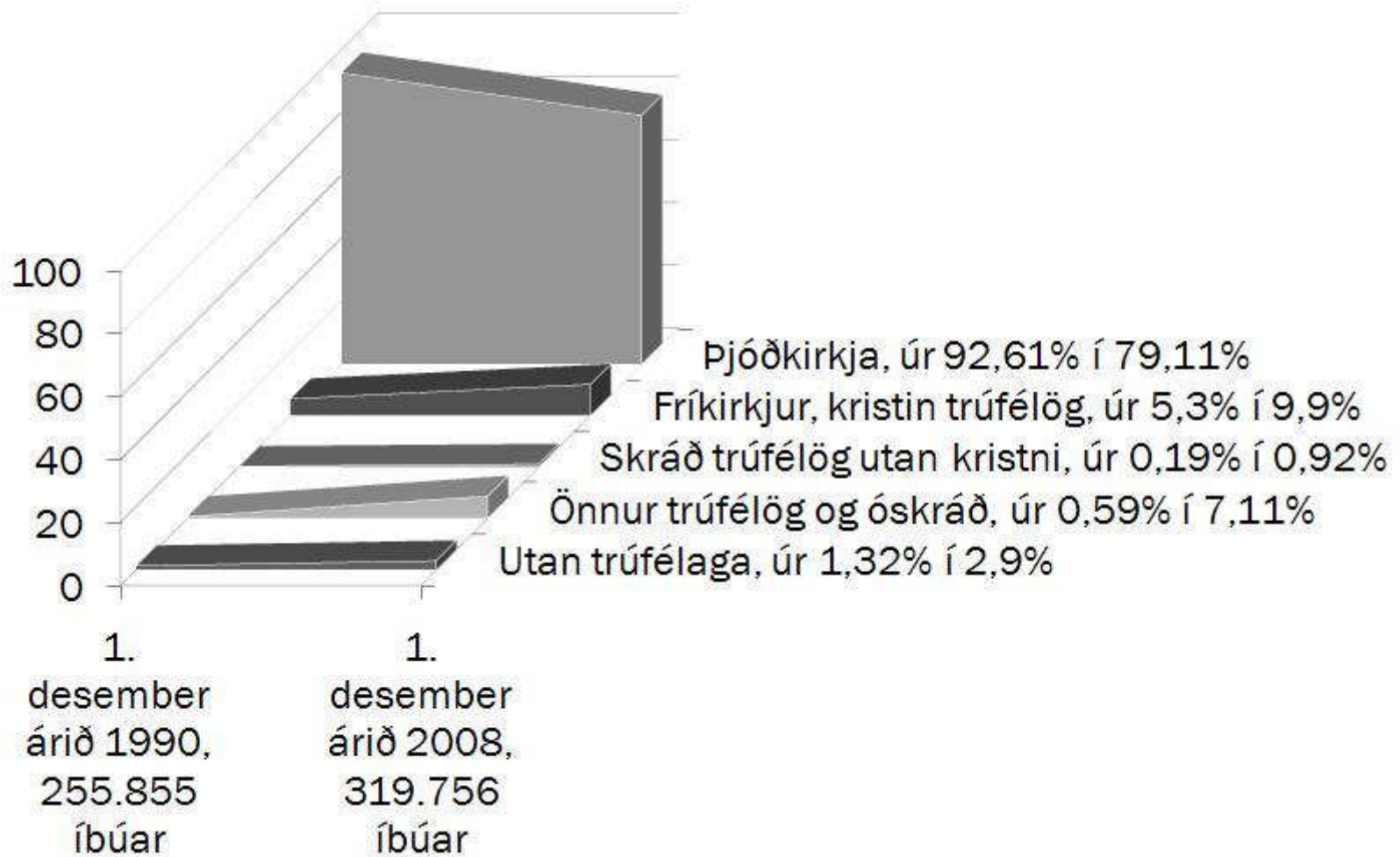
Samtal við framandi ...

Af hugmyndum tvítugra Íslendinga
um fjöltríarlegar aðstæður



Pétur Björgvin Þorsteinsson

Ísland í dag



Trúarhættir (e. religious styles)

- Þátttaka manns (helgisiðir), sálrænn styrkur (tákn) og sá skilningur (frásagnir) á trúarbrögðum sem maður tileinkar sér eru allt aðgreindir þættir trúarháttanna sem eiga rætur að rekja til sögu manns og umhverfis. Í gegnum lífið endurspegla þessar trúarhættir reynslu manns af hinum fjölbreyttu birtingarmyndum trúarbragða í samhengi við hvernig maður hagar mannlegum samskiptum.

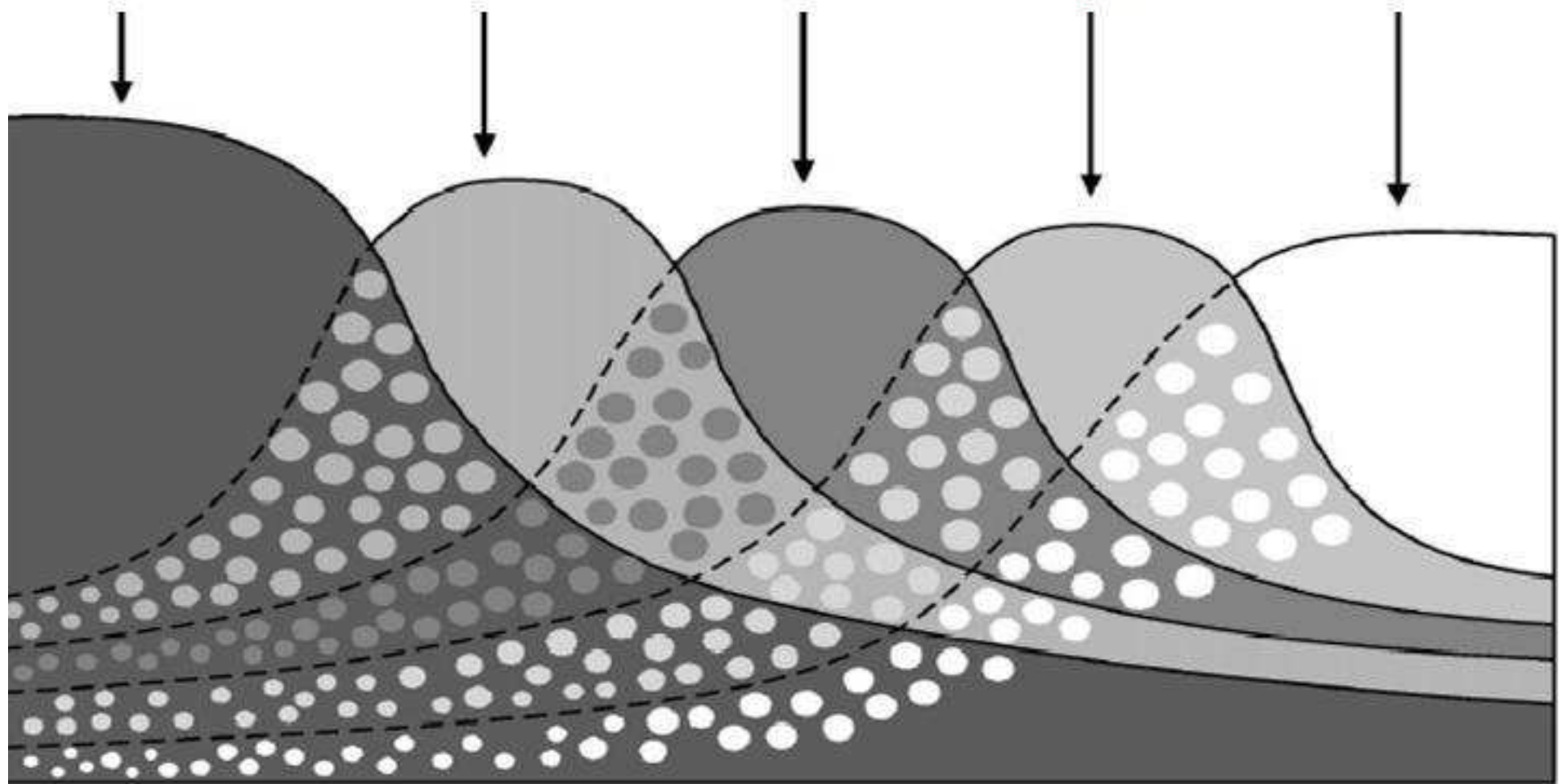
Hlutdræg undiralda

Sjálflæg undiralda

Gagnkvæm undiralda

Einstaklings og kerfisbundin undiralda

Samræðuleg undiralda

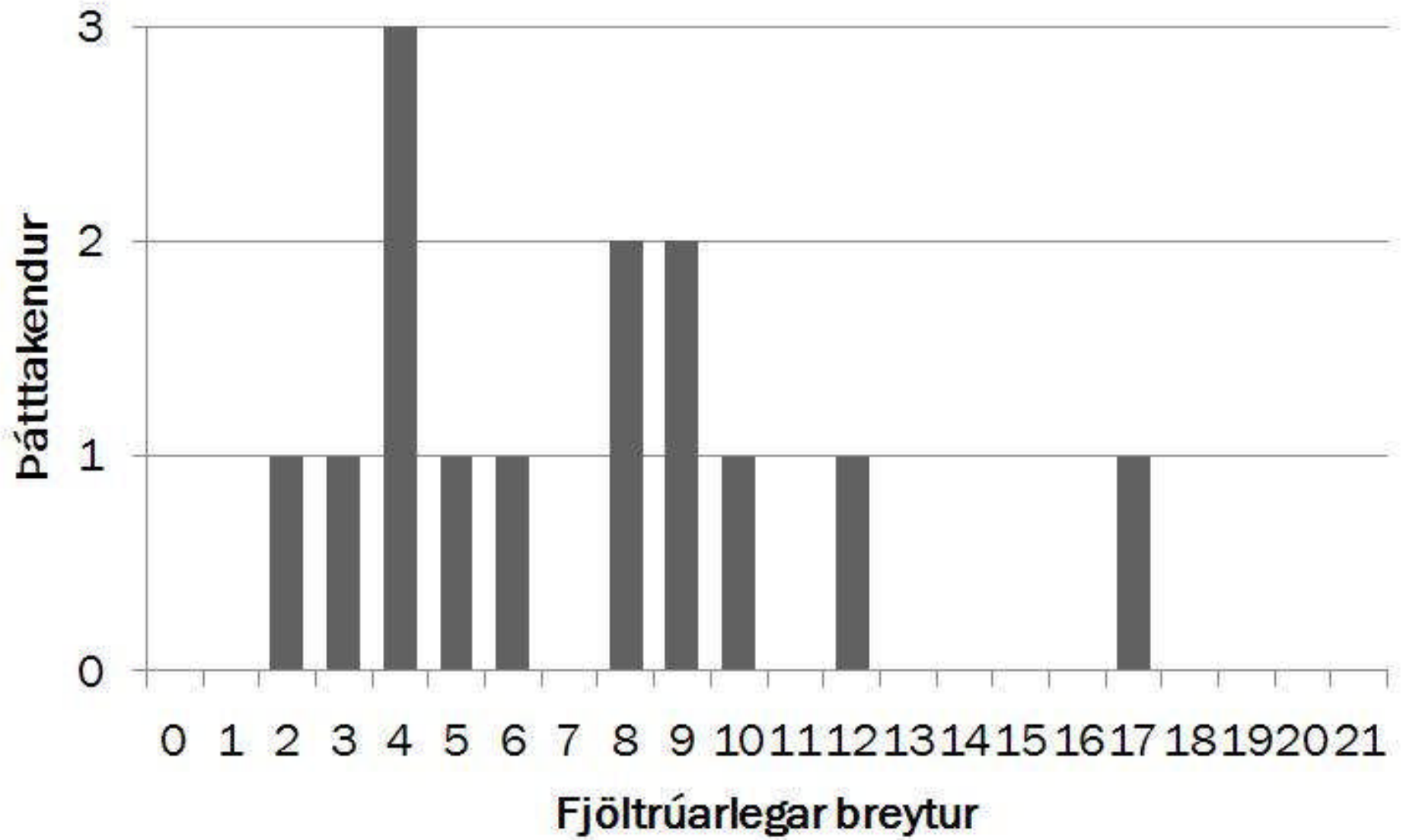


- Rannsóknarspurningar:
 - Hvaða hugmyndir gera tvítugir Íslendingar sér um fjöltrúarlegar aðstæður, verkefni, vandamál og hugsanlegar lausnir?
 - Hvað mótar hugmyndirnar, hefur áhrif á þær eða breytir þeim?
 - Hefur persónuleg reynsla af fjöltrúarlegum aðstæðum áhrif á hvernig þeir skilgreina aðstæður, verkefni, vandamál og hugsanlegar lausnir?

Aðal rannsóknartækið: Rýnihópar

- Henta vel fyrir markvissa nálgun viðfangsefnis
- Fela ekki í sér heildstætt álit eða samþykki hópsins
- Gefur tækifæri til að horfa á viðkomandi einstaklinga í heildrænu samhengi
- Snýst ekki bara um að safna upplýsingur, felur líka í sér huglægt mat

- Rýnihópur 0 – frekari hönnun á rýnihópavinnu
- Verkefni kynnt fyrir nemendum á lokaári
- Nafnkvarði settur upp til greiningar á bakgrunnsbreytum
 - A (veikir snertifletir við fjöltrúarlegan veruleika)
 - B (sýnilegir snertifletir við fjöltrúarlegan veruleika)
- Rýnihópar A og B – 2 x 7 nemendur á lokaári



- Hópur A

- Enginn þátttakandi hefur breytt eigin trúfélagsskráningu, aðeins tveir hugsað um það, allir skráðir í þjóðkirkjuna, enginn verið virkur í né kynnt sér önnur trúfélög, enginn búið erlendis, aðeins 1 á föður skráðan utan þjóðkirkju, aðeins 1 á systkini annarrar trúar og á því heimili býr einstaklingur af erlendu bergi brotinn, engin á vin annarrar trúar, ein á vin, tveir kunningja af erlendum uppruna

- Hópur B

- Einn þátttakandi breytt trúfélagaskráningu, fjórir hugsað um það, tveir utan þjóðkirkju, tveir virkir í trúfélagi utan þjóðkirkju, sex af sjö búið erlendis, fimm með sömu trúfélagsskráningu og foreldrar, hjá fjórum búa erlendir einstaklingar á heimili, á tveimur heimilum talað erlent tungumál, allir eiga vin annarrar trúar, allir eiga kunningja annarrar trúar, allir eiga vin með erlendan bakgrunn og allir eiga kunningja með erlenda bakgrunn, þrír upplifðu eigin lífsskoðun í minnihluta í skóla

- Unga fólknið í þessari rannsókn
 - ekki eins meðvitað um eigin fordóma og það vill vera eða heldur (hver er það?)
 - almennt mjög gagnrýnið á viðmót Íslendinga í garð þess framandi
 - vill halda í „íslenskar hefðir“ eins og barnaskírn, jólamatinn hennar mömmu og páskaeggið, óháð trúarafstöðu
 - tengsl virðast milli bakgrunns, viðbragða og skoðana

Rannsakandinn

- Á enn nokkuð langt í land
- Markmiðið var að veruleikinn væri skilgreindur á forsendum ALLRA þátttakenda en ekki frá sjónarhorni kennarapúltsins
- Í hópi A leið rannsakandi vel (umhverfi vanans)
- Í hópi A tók einn þátttakandi að sér að skilgreina veruleikann fyrir alla
- Í hópi B „svitnaði” rannsakandi (framandi umhverfi) en þar var tekist á um skoðanir

Fælni við hið framandi (e. xenophobia)

- Íslamfælni
- Votta Jehóva fælni
- Öfgafælni